

BONNE NOUVELLE : C'EST ENCORE L'ÉTÉ

L'offre culturelle à Paris, c'est un cocktail pétillant pour se rafraîchir les yeux, nourrir sa réflexion et susciter la créativité.
À saisir avant les grands accrochages de l'automne quelques belles expositions. À programmer : les événements de septembre.
Belle reprise à tous.

Une sélection de F. Rougieux Geidel, août 2019

> PRÉHISTOIRE, UNE ÉNIGME MODERNE

Une passionnante confrontation entre les productions de la Préhistoire, les questions qu'elles soulèvent et les réflexions qu'elles suscitent chez les artistes, les scientifiques et les designers depuis le XIXe siècle.

Jusqu'au 16 septembre 2019

Centre Georges Pompidou

M° Hôtel de ville ou Rambuteau
11-21h - *fermé le mardi !*



Le pass sésame jeune +

Remplissez dès maintenant (en ligne exclusivement) votre demande de pass sésame + : gratuit pour les 16-17 ans, 35 euros pour les moins de 30 ans.

Le **pass +** permet d'accéder aux expositions du Grand Palais ET à celles du musée du Luxembourg sur toute la saison.

Toulouse-Lautrec, Le Greco, L'âge d'or de la peinture anglaise...

Galerias Nationales du Grand Palais

> NOUS LES ARBRES

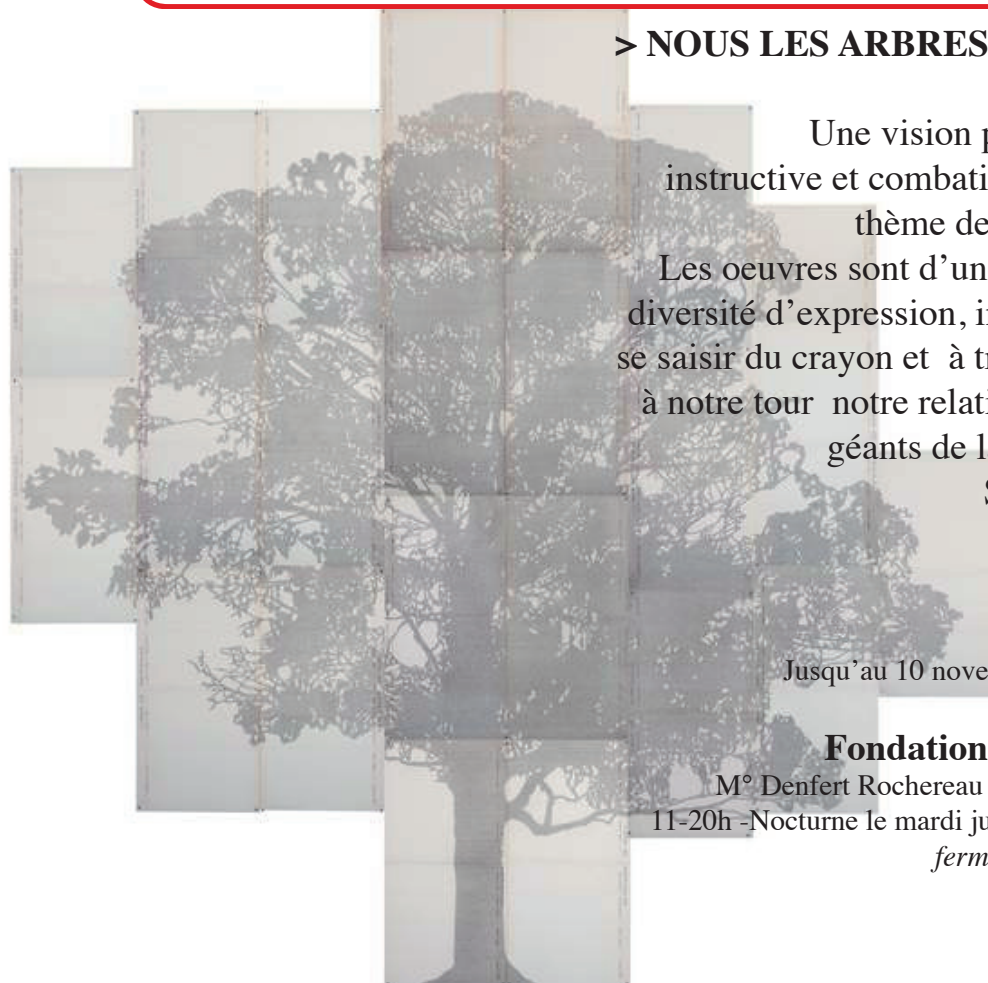
Une vision plurielle, instructive et combative sur le thème des arbres.

Les oeuvres sont d'une grande diversité d'expression, invitant à se saisir du crayon et à transcrire à notre tour notre relation à ces géants de la nature.
Superbe.

Jusqu'au 10 novembre 2019

Fondation Cartier

M° Denfert Rochereau ou Raspail
11-20h - Nocturne le mardi jusqu'à 22h,
fermé le lundi !



LE MOBILIER D'ARCHITECTES 1960-2020

Invitation à parcourir les collections du musée, les pièces mobilières interrogent formes, matériaux et techniques. Une installation didactique dans un très beau lieu.

Jusqu'au 30 septembre 2019

Cité de l'architecture

M° Trocadéro

11h à 19 h - Nocturne le jeudi jusqu'à 21h
fermé le mardi !



SALLY MANN, Mille et un passages

Ce que peut dire la photographie sur un territoire (le sud des États-Unis) et son histoire (depuis les années 1980).

Jusqu'au 22 septembre 2019

Musée du Jeu de Paume

M° Concorde

12h-20h - mardi jusqu'à 21 h, fermé le lundi

BERTHE MORISOT

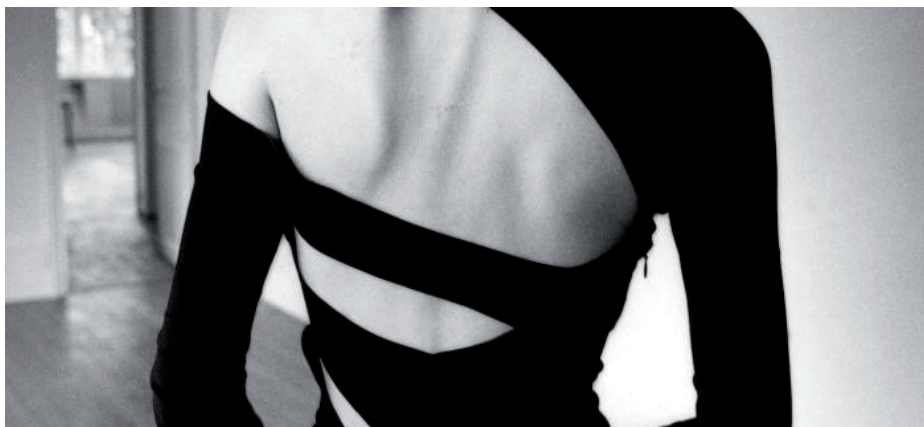
«Je ne crois pas qu'il y ait jamais eu un homme traitant une femme d'égal à égal, et c'est tout ce que j'aurais demandé, car je sais que je les vaux.»

Musée d'Orsay

M° Solférino, Assemblée Nationale, Tuileries
- RER Gare d'Orsay - 9h30-18 h - *sauf le lundi !*
jusqu'au 22 septembre

Gratuit jusqu'à 25 ans (avec votre carte d'étudiant)





BACK SIDE / DOS A LA MODE

Le Palais Galliera présente hors les murs cette exposition : une occasion de pousser la porte du musée-atelier du sculpteur Bourdelle. Un lieu, une âme, au coeur de Paris.

Jusqu'au 17 novembre 2019

Musée Bourdelle

M° Montparnasse Bienvenue et Falguière / 10h à 18 h - *fermé le lundi !*

PARIS 5-14 #PDW19
SEPT. 2019
DESIGN WEEK

*Tout l'esprit de
Maison&Objet
dans Paris*



EVENEMENT !

PARIS DESIGN WEEK 2019

Une thématique : «Hybride» pour l'art du mélange dans le monde du design et de l'architecture (techniques de fabrication, matériaux ou savoir-faire).

Un focus sur «Work !», la thématique du salon Maison et Objet et un regard sur la question du développement durable.

5 au 14 septembre partout dans Paris.

Des expositions, des conférences gratuites et stimulantes !



EVENEMENT !

21 et 22 septembre
LES JOURNÉES DU PATRIMOINE
Lieux insolites à visiter pour un week-end festif !



EVENEMENT !

LA NUIT BLANCHE, c'est la nuit du samedi 6 au dimanche 7 octobre prochain.